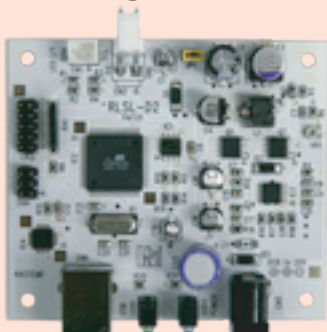


LED Illumination Spot Light RLSL-DRV / RLSL-LED

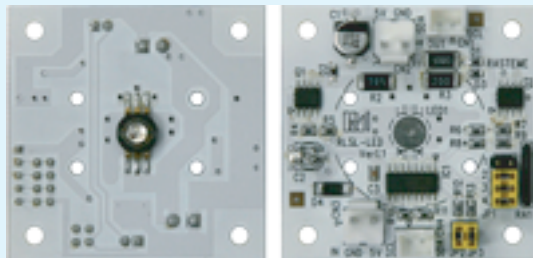
さまざまなシーンで活躍する1600万色対応LEDイルミネーション・スポットライト
色合いの変化や輝度、光度などもUSBから簡単設定

RLSL-DRV



RLSL-DRV
¥11,550-
(本体価格¥11,000 消費税¥550)

RLSL-LED



RLSL-LED
¥5,250-
(本体価格¥5,000 消費税¥250)

RLSL-DRV-UNIT
¥16,800-
(本体価格¥16,000 消費税¥800)



RLSL-DRV-UNIT



高輝度フルカラーLEDを搭載したイルミネーション・スポットライトです。

1600万色表示可能なので、電球では不可能だった様々なイルミネーション表現が可能。

USB経由で様々な光の演出が簡単に行えます。(色合い、輝度、時間設定など)

RLSL-DRV 1台でRLSL-LEDを5台まで制御でき、
接続されたRLSL-LEDはアドレス毎に個別の制御が可能です。

一度設定してしまえばPCとの接続を外しても自動的に設定した内容を繰り返します。

DC+12V~19Vのワイドレンジで車での使用も可能。

通信プロトコルが公開されているので、ご自分で作成したソフトで本機の制御が可能です。

RLSL-DRV-UNIT / RLSL-DRV仕様

最大接続数	RLSL-LED: 5台
USBコネクタ	Type-B(パソコンとの通信用)
対応OS	Windows2000、XP(Home、Pro)、Vista
電源電圧	DC+12V~19V
消費電流	最大1.5A
寸法	RLSL-DRV-UNIT: 90×77×30mm(突起部含まず) RLSL-DRV: 80×70mm(基板のみ、突起部含まず)
付属品	・RLSL-DRV(-UNIT)本体 × 1台 ・CD-ROM(制御ソフトウェア、取扱説明書など) ※電源、USBケーブルは付属されていません。

RLSL-LED仕様

表示可能色数	1600万色
電源電圧	DC+5V
消費電流	最大500mA
基板寸法	50mm×50mm(基板のみ、突起部含まず)
付属品	・RLSL-LED本体 × 1台 ・電源用ケーブル × 1本 ・信号用ケーブル × 1本 ・取扱説明書



株式会社ラステーム・システムズ
RASTEME SYSTEMS CO., LTD.
〒949-2304 新潟県上越市中郷区二本木886-2

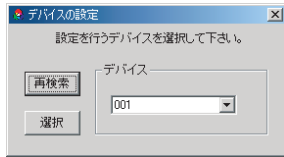
<http://www.rasteme.co.jp>

inquiry@rasteme.co.jp

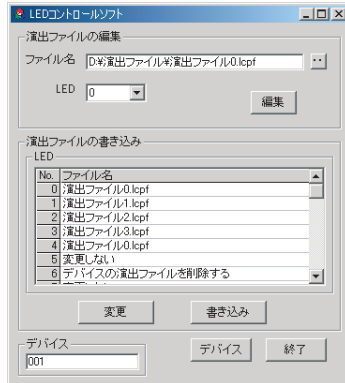
TEL:0255-74-4124 / FAX:0255-74-2439

LEDイルミネーション・スポットライト RLSL-DRV / RLSL-LED

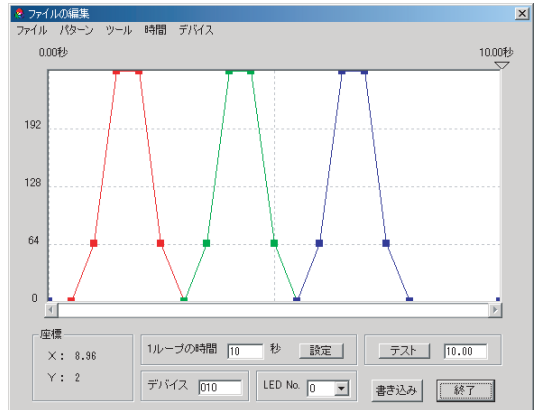
ソフトウェア



デバイス設定画面

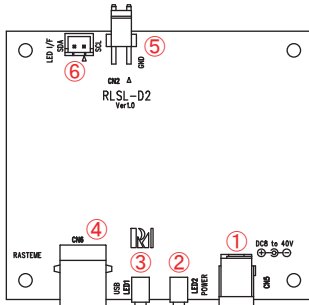


メイン画面

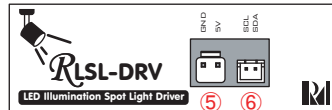


編集画面

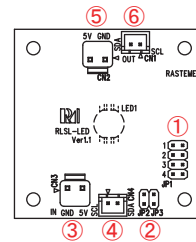
各部の名称



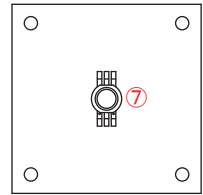
- ①電源コネクタ
- ②電源LED
- ③USB LED



- ④USBコネクタ
- ⑤RLSL-LED用電源コネクタ
- ⑥RLSL-LED用信号コネクタ



- ①アドレス設定ジャンパー
- ②終端ジャンパー
- ③IN側電源コネクタ
- ④IN側信号コネクタ

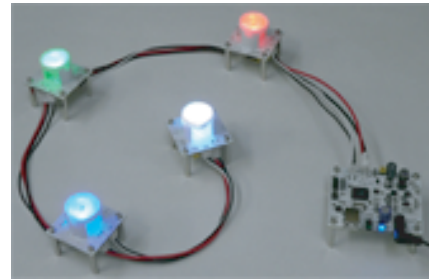


- ⑤OUT側電源コネクタ
- ⑥OUT側信号コネクタ
- ⑦LED

接続・点灯イメージ



4台のRLSL-LEDを接続した場合



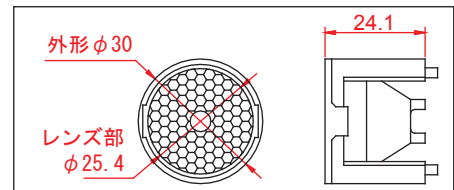
オプションの拡散レンズ装着時

オプション

拡散レンズ
¥1,575-
(本体価格¥1,500 消費税¥75)



実装点灯時



株式会社ラステーム・システムズ
RASTEME SYSTEMS CO., LTD.
〒949-2304 新潟県上越市中郷区二本木886-2

<http://www.rasteme.co.jp>

inquiry@rasteme.co.jp

TEL:0255-74-4124 / FAX:0255-74-2439

※本パンフレットに記載されている事項は予告無く変更される場合があります。
※記載されている会社名・商品名は各社の商標または登録商標です。